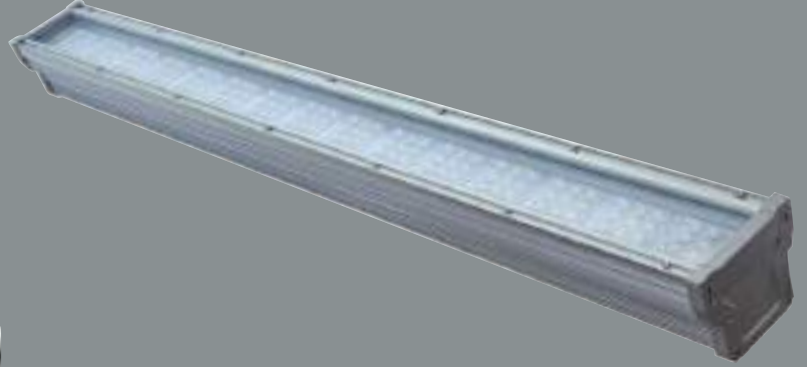


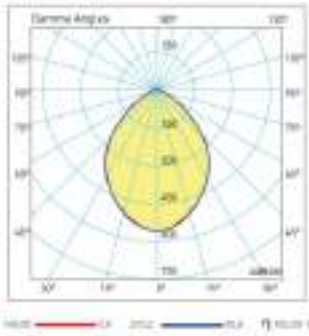
# LOTUS



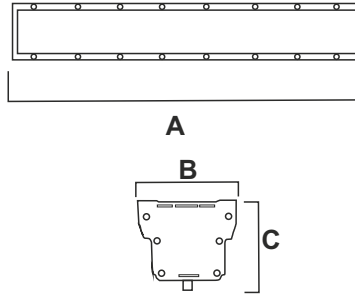
## LED YÜKSEK TAVAN ARMATÜRÜ Led high ceiling luminaire



### Işık Şiddeti Dağılım Eğrisi Light Distribution Curve



### Teknik Çizim Technical Drawing



### Uygulama Alanları Scope of application

- \* Fabrika  
Factory
- \* Depo  
Warehouse
- \* Atölye  
Workshop

### GENEL ÖZELLİKLER General Features

### OPSİYONLAR Options

Gövde Body	Eloksal kaplı alüminyum ekstrüzyon Anodized extruded aluminium	Farklı RAL kodlarında elektrostatik toz boya uygulaması Electrostatic powder coating application in different RAL codes.
Led	>100.000 saat ömürlü ışık kaynağı >100.000 hour life light source	Acil aydınlatma uygulaması Emergency lighting application
Cam	Yüksek geçirgenli 4mm temperli cam High transmittance 4 mm tempered glass	DALI ve 1-10V dimleme uygulaması DALI and 1-10V dimming application
Verimlilik Efficiency	> 0,95 > 0,95	İsteğe uygun renk sıcaklığı uygulaması. (2700 k - 4000 k - 6500 k) Optional color temperature application. (2700 k - 4000 k - 6500 k)
Giriş Gerilimi Input Voltage	220 V - 240 V / 50-60 Hz 220 V - 240 V / 50-60 Hz	
Sürücü Driver	Yüksek verimli High efficiency	

### TEKNİK BİLGİLER / Technical Specifications

Ürün Kodu Product Code	Güç Tüketimi Power (W)	Işık Akısı Lumen	Çalışma Sıcaklığı Operating Heat (C)	Ölçüler Dimensions ( AxBxC ) mm	Ağırlık Weight Kg	Kullanım Yüksekliği Using Height (m)
NS-824065	65	9230	-20...+70	615x105x105	3,100	H1:2 - H2:4
NS-824105	105	14910	-20...+70	815x105x105	4,050	H1:5 - H2:8
NS-824120	120	17040	-20...+70	1015x105x105	5,350	H1:9 - H2:15
NS-824150	150	21300	-20...+70	1215x105x105	6,800	H1:10 - H2:15
NS-824200	200	28400	-20...+70	1715x105x105	8,800	H1:15 - H2:20