

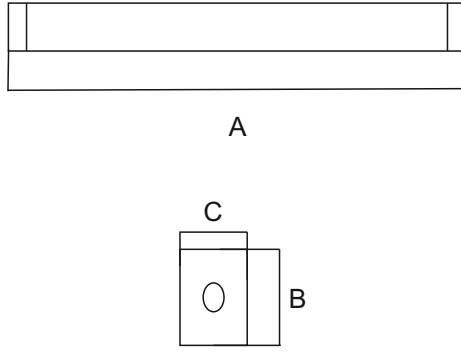
# WALLWASHER

## LED WALLWASHER ARMATÜRÜ

### Led wallwasher luminaire

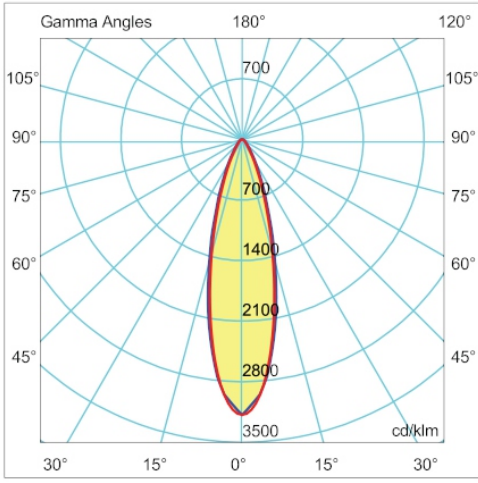


#### Teknik Çizim Technical Drawing



#### Uygulama Alanları Scope of application

- \* Fabrika  
Factory
- \* Hastaneler  
Hospitals
- \* Oteller  
Hotels
- \* Alışveriş Merkezleri  
Shopping Malls
- \* Camiler  
Mosques
- \* Tarihi Binalar  
Historical Buildings
- \* Köprüler  
Bridges
- \* Alt ve Üst Geçitler  
Underpasses and Overpasses
- \* Siteler  
Sites



#### GENEL ÖZELLİKLER General Features

Gövde Body	Eloksal kaplı alüminyum ekstrüzyon Anodized extruded aluminium
Led Led	>60.000 saat ömürlü ışık kaynağı >60.000 hour life light source
Cam Glass	Yüksek geçirgenli polikarbon cam High permeable polycarbon glass
Verimlilik Efficiency	> 0,92 > 0,92
Giriş Gerilimi Input Voltage	220 V - 240 V / 50-60 Hz 220 V - 240 V / 50-60 Hz
Sürücü Driver	Yüksek verimli High efficiency

#### OPSİYONLAR Options

Farklı RAL kodlarında elektrostatik toz boya uygulaması Electrostatic powder coating application in different RAL codes.
Acil aydınlatma uygulaması Emergency lighting application
DALI ve 1-10V dimleme uygulaması DALI and 1-10V dimming application
İsteğe uygun renk sıcaklığı uygulaması. (2700 k - 4000 k - 6500 k) Optional color temperature application. (2700 k - 4000 k - 6500 k)
Lens ile farklı ışık açısı uygulaması. (15° - 30° - 45° - 60° - 90° - 120°) Different light angle application with lens. (15° - 30° - 45° - 60° - 90° - 120°)
İsteğe uygun ölçülerde uygulama Application in custom sizes

#### TEKNİK BİLGİLER / Technical Specifications

Ürün Kodu Product Code	Güç Tüketimi Power (W)	Işık Akısı Lumen	Çalışma Sıcaklığı Operating Heat (C)	Ölçüler Dimensions ( AxBxC ) mm	Ağırlık Weight Kg	Kullanım Yüksekliği Using Height (m)
NS-814012	12	1560	-30...+70	300X65X55	0,700	H1:0 - H2:5
NS-814024	24	3120	-30...+70	600X65X55	1,000	H1:0 - H2:6
NS-814036	36	4680	-30...+70	900X65X55	1,300	H1:0 - H2:8
NS-814048	48	6240	-30...+70	1200X65X55	2,000	H1:0 - H2:15