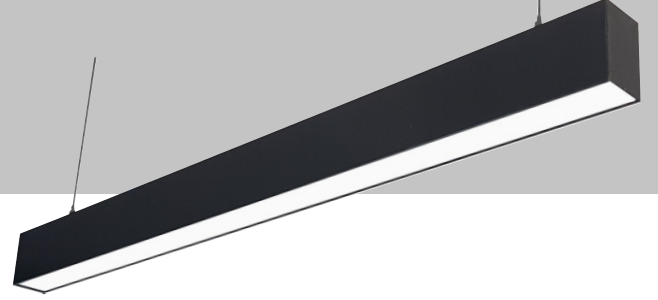
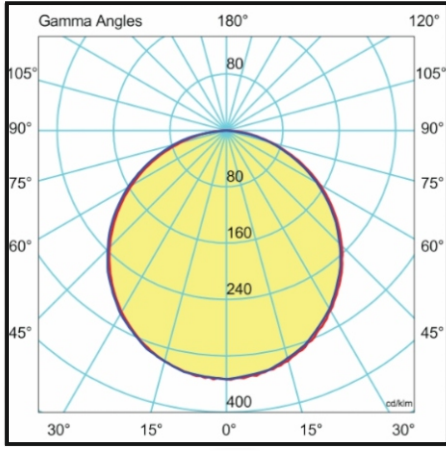


MİNUS

LED LİNEER ARMATÜR (SIVA ÜSTÜ) Led Linear luminaire (wall mount)



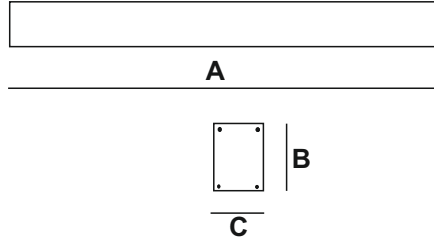
Işık Şiddeti Dağılım Eğrisi Light Distribution Curve



180.0 — 0.0
270.0 — 90.0

η: 100.00 %

Teknik Çizim Technical Drawing



Uygulama Alanları Scope of application

- * Ofis
Office
- * Alışveriş merkezi
Shopping mall
- * Teşhir Alanı
Showroom
- * Spor salonu
Gymnasium

GENEL ÖZELLİKLER General Features

Gövde Body	Eloksal kaplı alüminyum ekstrüzyon Anodized extruded aluminium
Led	>60.000 saat ömürlü ışık kaynağı >60.000 hour life light source
Cam Glass	Yüksek geçirgen polikarbon cam High transmittance polycarbonate glass
Verimlilik Efficiency	> 0,95 > 0,95
Giriş Gerilimi Input Voltage	220 V - 240 V / 50-60 Hz 220 V - 240 V / 50-60 Hz
Sürücü Driver	Yüksek verimli High efficiency

OPSİYONLAR Options

Farklı RAL kodlarında elektrostatik toz boya uygulaması Electrostatic powder coating application in different RAL codes.
Acil aydınlatma uygulaması Emergency lighting application
DALI ve 1-10V dimleme uygulaması DALI and 1-10V dimming application
İsteğe uygun renk sıcaklığı uygulaması. (2700 k - 4000 k - 6500 k) Optional color temperature application. (2700 k - 4000 k - 6500 k)

TEKNİK BİLGİLER / Technical Specifications

Ürün Kodu Product Code	Güç Tüketimi Power (W)	Işık Akısı Lumen	Çalışma Sıcaklığı Operating Heat (C)	Ölçüler Dimensions (AxBxC) mm	Ağırlık Weight Kg	Kullanım Yüksekliği Using Height (m)
NS-611125	25	3250	-30...+70	600x80x50	1,000	H1:2 - H2:4
NS-611140	40	5200	-30...+70	1200x80x50	2,400	H1:3 - H2:5
NS-424150	50	6500	-30...+70	1200x80x50	2,440	H1:4 - H2:6
NS-424160	60	7800	-30...+70	1500x80x50	3,100	H1:4 - H2:6